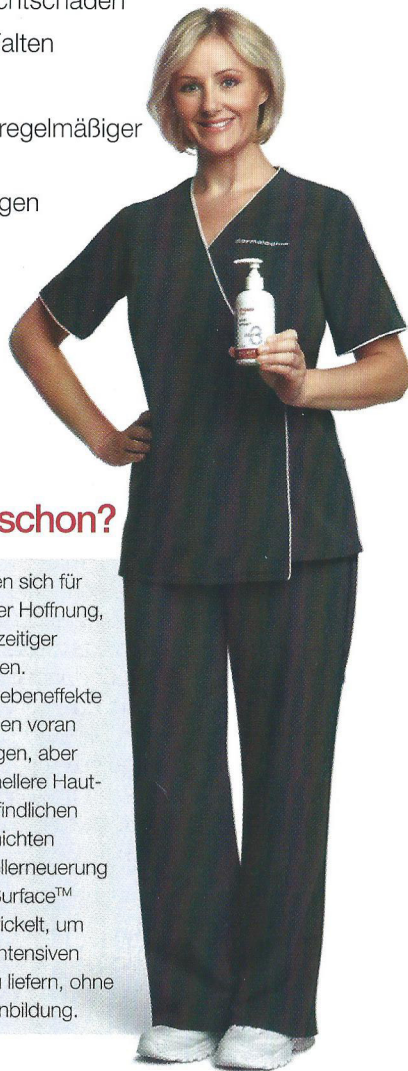


Für wen ist BioSurface™ Peel geeignet?

Ihr professioneller Hautpflege-Experte kann mit Hilfe der Face Mapping® Hautanalyse feststellen, ob das BioSurface™ Peel für Ihren Hautzustand und die gewünschten Ergebnisse geeignet ist. Im Allgemeinen kann eine BioSurface™ Peel Behandlung individuell auf die Bedürfnisse Ihrer Haut abgestimmt werden, um folgende Hautprobleme zu behandeln:

- Rauheit der Haut
- Anzeichen von Lichtschäden
- feine Linien und Falten
- Entzündungen
- einige Formen unregelmäßiger Pigmentierung
- Hautunterlagerungen und Unreinheiten



Wussten Sie schon?

Viele Kunden entscheiden sich für aggressive Peelings in der Hoffnung, damit die Anzeichen vorzeitiger Hautalterung zu reduzieren.

Tatsächlich sorgen die Nebeneffekte dieser Behandlungen, allen voran entstehende Entzündungen, aber sogar noch für eine schnellere Hautalterung, da sie die empfindlichen Zellstrukturen in den Schichten schädigen, die für die Zellerneuerung verantwortlich sind. BioSurface™ Peel wurde speziell entwickelt, um Ihnen alle Vorteile eines intensiven chemischen Peelings zu liefern, ohne Ausfallzeiten oder Narbenbildung.

Häufig gestellte Fragen und Antworten

Wie oft brauche ich BioSurface™ Peel Behandlungen, um Ergebnisse zu erzielen?

Ihr Hautpflege-Experte wird Ihnen eine Serie von drei bis sechs Behandlungen empfehlen, je nach Zustand und Bedürfnissen Ihrer Haut. Es kann sein, dass mehrere dieser Behandlungsserien erforderlich sind, um die gewünschten Ergebnisse zu erzielen.

Kann ich irgendetwas tun, um mich auf meine BioSurface™ Peel Behandlung vorzubereiten?

Sobald Ihr Hautpflege-Experte feststellt, dass eine BioSurface™ Peel Behandlung für Sie geeignet ist, kann er oder sie eine geeignete Dermalogica-Pflege zur Vorbereitung Ihrer Haut zusammenstellen, die speziell auf Ihre Hautbedürfnisse abgestimmt ist. Als allgemeine Faustregel empfehlen wir, die Verwendung von medizinischen Peelings (wie Retin-A und Renova) mindestens 48 Stunden vor und während der BioSurface™ Peel Behandlungsserie einzustellen.

Früher habe ich gewöhnlich Isotretinoin (auch als Accutane bekannt) eingenommen. Kann ich BioSurface™ Peel Behandlungen bekommen?

Ja, aber nur, wenn Sie Isotretinoin seit mindestens 6 Monaten nicht mehr einnehmen.

Ich bin schwanger. Kann ich eine BioSurface™ Peel Behandlung bekommen?

Nein. Ihre Haut könnte für die Anwendung der hohen Säurekonzentrationen im BioSurface™ Peel zu empfindlich sein.

DAS IST

KEIN



GEWÖHNLICHES PEELING

DAS IST BIOSURFACE™ PEEL

dermalogica[®]
BioSurface™ Peel

www.dermalogica.ch

facebook.com/DermalogicaSchweiz



BioSurface™ Peel ist ein intensives Hauterneuerungs-System, das von Dermalogica und The International Dermal Institute entwickelt wurde. Es hilft dabei, Entzündungen und Unreinheiten zu reduzieren, Pigmentunregelmäßigkeiten auszugleichen und den Anzeichen vorzeitiger Hautalterung entgegen zu wirken – für eine glatte, strahlende und weiche Haut.

Warum braucht meine Haut das?

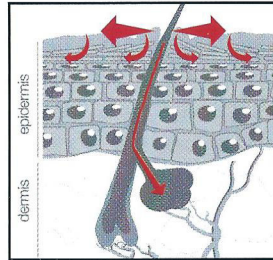
Chemische Peelings sind heute eine der beliebtesten professionellen Hautpflegebehandlungen, weil sie die Qualität, die Textur und den Hautton verbessern können. Sie können aber auch schwere Nebenwirkungen hervorrufen, wie z.B. Entzündungen, Verfärbungen und Narben, die bis zu mehreren Monaten anhalten. Mit BioSurface™ Peel können Sie die intensiven Ergebnisse eines chemischen Peelings erzielen, ohne aber die damit verbundenen Risiken oder Ausfallzeiten in Kauf nehmen zu müssen. Ihre Haut wird besser aussehen als je zuvor und sich auch so anfühlen!

Was kann ich erwarten?

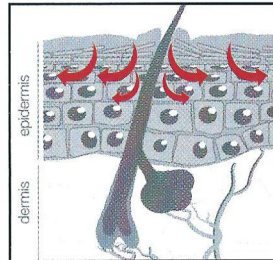
Die meisten Kunden erleben bereits nach drei Behandlungen spürbare Ergebnisse, angefangen bei einer geringeren Falttiefe und verminderten Linien, bis hin zu glatterer Struktur und reduzierten Entzündungen. Die Ergebnisse variieren je nach Hautzustand und der Häufigkeit der BioSurface™ Peel Behandlungen.

BioSurface™ Peel arbeitet im Einklang mit den chemischen Prozessen der Haut und nicht gegen sie. Die Anwendung durch speziell zertifizierte Hautpflege-Experten sorgt für eine sichere Entfernung der äußersten verhornten Hautschichten und hilft der darunter liegenden Haut, sich zu regenerieren – für ein gesünderes Aussehen und eine bessere Ausstrahlung Ihrer Haut.

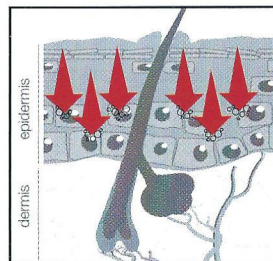
Intensive Hautglättung. Keine Ausfallzeiten



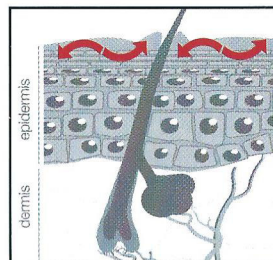
Salizylsäure, eine kraftvolle Beta-Hydroxysäure, hilft bei der Entfernung von Sebum und toten Zellen von der Hautoberfläche.



Leistungsstarke pflanzliche Enzyme lockern den Zellzusammenhalt der Haut, bauen das Hautprotein ab und erleichtern so das Eindringen von Wirkstoffen.



Hochaktive hautglättende Säuren dringen in die Haut ein und stimulieren den Peelingprozess.



Hautberuhigende pflanzliche Wirkstoffe lindern schnell Irritationen, vermindern Rötungen und unterstützen so aktiv das hauteigene Reparatur-System.

Die Häufigkeit und das Ergebnis Ihrer BioSurface™ Peel Behandlungen werden bestimmt durch Ihren Hautzustand, Ihre Behandlungswünsche und die Intensität Ihrer Mitarbeit zu Hause. Idealerweise wird eine Behandlungsserie innerhalb von 3 bis 12 Wochen durchgeführt und das zweimal jährlich, gefolgt von Behandlungen, die der Erhaltung der Ergebnisse dienen.

Unmittelbar nach Ihrer BioSurface™ Peel Behandlung können Hautrötungen auftreten. Während sich Ihre Haut im Erneuerungsprozess befindet, ist es ganz normal, dass Trockenheit, Rötungen und ein Spannungsgefühl entstehen oder die oberste Hautschicht abzuschilfern beginnt.

Möglicherweise bemerken Sie eine vorübergehende Intensivierung Ihrer Pigmentierung, da die pigmentierten Zellen an die Hautoberfläche steigen. Diese Nebenwirkungen lassen mit der richtigen Nachbehandlung zu Hause, beginnend mit dem BioSurface™ Peel After Care Kit, jedoch schnell nach.

Das After Care Kit enthält: UltraCalming™ Cleanser, Lichtschutz mit Super Sensitive Shield SPF30, zwei reichhaltige Feuchtigkeitspflegen, sowie AGE smart® Multivitamin Thermafoliant®, um die auftretende Abschuppung der Hautzellen zu behandeln.

Fragen Sie Ihren Hautpflege-Experten nach einer vollständigen Dermalogica-Pflegeempfehlung, um dauerhafte Ergebnisse sicherzustellen.

